



# ПРОФЕССИОНАЛЬНЫЕ РЕШЕНИЯ ДЛЯ ОТОБРАЖЕНИЯ КОНТЕНТА



Являемся участниками Сколково

Продукты Arctic - это дисплеи на основе «электронных чернил» («электронной бумаги»), где изображение формируется микроскопическими частицами пигмента. В линейке представлены размеры экрана 32" и 42"



# Наше решение – дисплеи 32"/42"



Отображение информации в режиме реального времени



Модули IoT/WiFi



Максимально низкое энергопотребление, возможность зарядки от солнечных батарей



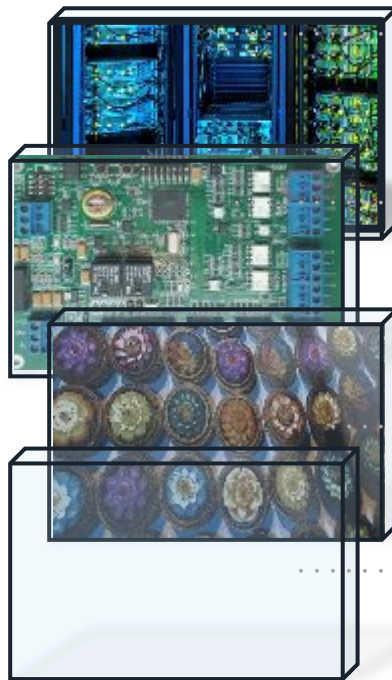
Можно компоновать видео-стены



Долгий срок службы (10+ лет)



Все компоненты (кроме матрицы) отечественные



## Собственный софт (RU)

Софт собственной разработки обеспечит уникальную экосистему продукта

## Собственный контроллер (RU)

Средства управления программного обеспечения используются собственного производства, на компонентах проверенных международными партнерами

## Матрица E ink

E Ink Holding Matrix

## Отечественный корпус (RU)

Упаковка продукта – в продуманные корпуса собственного производства, которые будут подчёркивать все плюсы технологии

# Кейс. Система управления контентом

## Расписание движения поездов на восток Train timetable to the east

№ поезда	Тип поезда	Направление	Платформа	Выход	Прибытие	Смена, с. (опт. время)	Время в пути	Дни следования
350	эксп.	Москва-Киевская		00:10	00:10	13:55		по четным (23, 26, 27, 31)
12	фаст	Москва-Пр.-Владивосток	05:03	15	02:18	13:20	13:30	по четным (26, 29, 31)
10	фаст	Москва-Пр.-Владивосток	05:13	15	02:28	13:25	13:35	по четным (26, 29, 31)
701	фаст	Москва-Пр.-Владивосток	05:13	15	02:28	13:35	13:40	по четным (26, 29, 31)
102	пасс.	Москва-Пр.-Свердловская	05:24	20	05:44	16:20	09:05	по нечетным (23, 27, 31, 3, 7)
15	фаст	Москва-Пр.-Ворскла	05:39	20	05:59	16:50	13:23	по четным (26, 29, 31)
112	фаст	Москва-Пр.-Новая Урагана	05:39	20	05:59	16:50	07:52	по четным (26, 29, 31)
19	пасс.	Москва-Пр.-Челя	05:54	15	06:09	13:50	00:21	ежедневно
122	фаст	Москва-Пр.-Ворскла	06:33			20:05	08:33	ежедневно
118	пасс.	Москва-Пр.-Владивосток	11:33	15	11:48	22:35	12:50	ежедневно
118	фаст	Москва-Пр.-Ворскла	11:49	15	12:03	22:50	05:57	по нечетным (23, 27, 31, 3, 7)
12	фаст	Москва-Пр.-Владивосток	11:40	15	12:03	22:50	05:16	по четным (26, 30, 3, 7)
112	пасс.	С.Петербург-Пр.-Новая	12:00	49	12:57	13:43	19:54	по нечетным (23, 27, 31)
118	пасс.	С.Петербург-Пр.-Новая	12:00	49	12:57	13:43	07:00	по четным (26, 30, 3, 7)
10	пасс.	Москва-Пр.-Ворскла	12:10	15	12:33	23:45	11:40	ежедневно
10	пасс.	Москва-Пр.-Уральская	12:10	15	12:33	23:45	06:50	ежедневно
10	пасс.	Москва-Пр.-Ворскла	12:10	15	12:33	23:45	05:46	ежедневно
14	пасс.	С.Петербург-Пр.-Новая	12:20	15	12:43	15:30	07:26	по четным (26, 30, 3, 7)
14	фаст	С.Петербург-Пр.-Новая	12:20	15	12:43	15:30	08:35	по нечетным (23, 27, 31, 3, 7)
40	пасс.	С.Петербург-Пр.-Новая	13:58	40	14:38	16:20	10:17	ежедневно
60	пасс.	Москва-Пр.-Ворскла	14:00	20	14:28	23:05	02:00	ежедневно
12	фаст	С.Петербург-Пр.-Владивосток	14:10	30	14:03	17:00	04:33	ежедневно
701	пасс.	Екат.-Новосибирск	15:15	35	15:50	11:09	05:43	ежедневно
114	пасс.	Ворскла-Новосибирск	15:15	35	15:50	11:09	05:43	по четным
164	пасс.	Москва-Новосибирск	15:15	35	15:50	15:50	00:43	ежедневно, суббота
44	пасс.	Москва-Пр.-Владивосток	15:25	15	15:40	00:35	07:58	по нечетным (23, 27, 31, 3, 7)
100	пасс.	Москва-Пр.-Владивосток	15:25	15	15:40	00:35	23:57	по четным (26, 30, 3, 7, 10)
59	пасс.	Новосибирск-Ворскла	22:05	71	23:52	15:10	08:20	по четным (26, 30, 3, 7)
112	пасс.	Новосибирск-Ворскла	22:50	31	23:21	21:45	06:50	ежедневно
118	пасс.	Ворскла-Новосибирск	22:50	31	23:21	14:34	06:50	по четным (26, 30, 3, 7)
12	пасс.	Новосибирск-Ворскла	23:00			17:20	23:00	ежедневно

**26** языков вещания **150** типов сообщений

- Возможность организации одновременной независимой трансляции различных сообщений в несколько зон через один сетевой контроллер
- Управление системой с единого АРМа
- Мониторинг занятости зон внешними источниками
- Архивирование любых (в том числе, сделанных голосом) сообщений в сжатом формате с привязкой к системному журналу
- Поддержка ключевых производителей звукового (TOA, Bosch, Honeywell) и дисплейного (LED, LCD, графические) оборудования
- Гибкая система настройки формата звуковых сообщений и визуальной информации
- Возможность создания неограниченного числа АРМов и групп пользователей
- Полное горячее резервирование всех компонентов Системы

Расписание отправления поездов  
 - 00:10 по № 350  
 - 05:03 по № 12  
 - 05:13 по № 10  
 - 05:13 по № 701  
 - 05:24 по № 102  
 - 05:39 по № 15  
 - 05:39 по № 112

Смена поездов  
 № 10 в 13:20  
 № 12 в 13:30  
 № 100 в 00:35  
 № 102 в 09:05  
 № 112 в 07:52  
 № 118 в 12:50  
 № 12 в 05:16  
 № 122 в 08:33  
 № 14 в 07:26  
 № 144 в 05:43  
 № 164 в 00:43  
 № 100 в 07:58  
 № 59 в 15:10  
 № 112 в 21:45  
 № 118 в 14:34  
 № 12 в 23:00

© 2004 г. Система управления контентом. Все права защищены.

# Кейс. Расписание поездов

Возможность вывода рекламной или справочной информации на части панелей, при необходимости

“Paper-like” отображение информации – удобно для чтения и не вредно для глаз

Автоматическое изменение расписания при отмене поезда/самолета/автобуса

Легкая конструкция

Нет затрат электроэнергии на отображение и подсветку табло

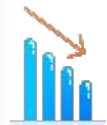
Повышение лояльности клиентов к бренду: современные и передовые технологии для удобства пассажиров и провозжающих



Табло 3,5x2,0м на базе Arctic дисплея будет потреблять в **111** раз меньше электроэнергии чем LCD панели.  
(0,02 кВтч Arctic против 2,3 кВтч LCD)



В России насчитывается **353** железнодорожных вокзала.  
На каждом вокзале размещено минимум 6 инфо табло.



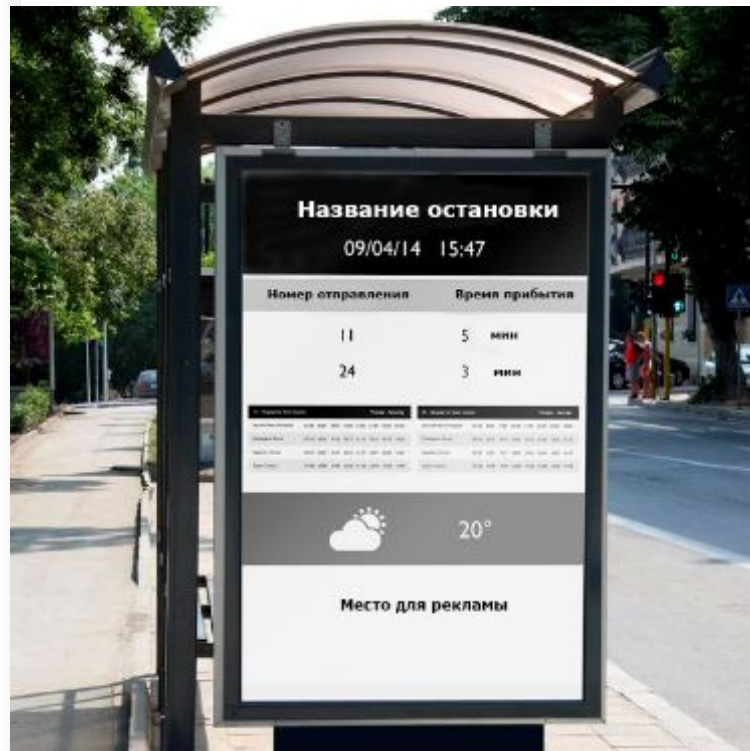
Экономия затрат на электроэнергию по всей сети вокзалов составит более **370** млн руб.

Синхронизация изменений на всех пунктах, где установлены табло



# Кейс. Зона посадки и высадки пассажиров

- уличные 32 "/ 42» чёрно-белые или цветные дисплеи
- **Wireless** - беспроводные технологии установки и подключения
- Быстрая установка без необходимости прокладки дополнительных кабелей и сетей
- возможность отображать или менять информацию в режиме **реального времени с помощью собственного web интерфейса**
- работает при температурах от **-20 до +50** градусов Цельсия



# Преимущества продукта Arctic

ПРОБЛЕМА	РЕШЕНИЕ Arctic	ЭФФЕКТИВНОСТЬ
 Необходимость обслуживающего персонала	Продукты Arctic после установки полностью автономны	Экономит <b>до 65%</b> операционных затрат клиента
 Замена носителя контента	Удаленное автоматизированное управление контентом с помощью ПО собственной разработки	<b>на 100% снижение</b> затрат на замену бумажных носителей
 Малый срок службы	Гарантия на устройства Arctic до 5 лет	Снижение затрат на ремонт устройства и покупку новых <b>в 5-10 раз</b>
 Высокое энергопотребление	Энергия требуется только для изменения изображения	Потребление энергии уменьшается <b>в 3000 раз по сравнению с LCD экранами</b>
 Сложность монтажа	Легкость конструкции позволяет монтировать устройство с помощью тонких магнитов	Снижение времени монтажа <b>в 3 раза</b> , вплоть до 1 мин
 Бликование монитора	Солнечные лучи улучшают отображение изображения, угол обзора 180°	Изображение будет читаемо круглосуточно

# Arctic – технические характеристики

Наименование	Критерий	Величина
Arctic 31.2 "BW	Разрешение экрана, пиксели	2560 x 1440
	Изображение	2-16 gray levels (1-4 bits)
Arctic 31.2 "color	Разрешение экрана, пиксели	2560 x 1440
	Изображение	4096 colors
Arctic 42 " BW	Разрешение экрана, пиксели	2160x2880
	Изображение	2-16 gray levels (1-4 bits)
Arctic EPD microcontroller	Процессор	A7 Dual core 1GHz
	RAM	1024 MB DDR3L
	eMMC	8 GB
	Network	Ethernet 10/100 / 1000Mbps (GSM/WIFI)
	Потребляемая энергия	0.3-1.2 BT
Батарея	Время работы	от 6 месяцев до 1 года автономной работы
	Управление	BMS charge / discharge; DC-DC converter 12v
Корпус	Высокопрочный авиационный алюминий. Химически закаленное стекло с антибликовым покрытием.	
	Вес	Цвет по выбору заказчика. 7 кг.
Дополнительные опции*	Солнечные панели Подогрев матрицы	делает устройство полностью автономным -30°C / +60°C



# План создания продукта



# Уникальное конкурентное преимущество

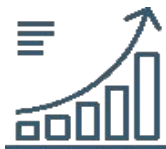
Для достижения наших краткосрочных целей роста компании и уникального конкурентного преимущества мы заручились поддержкой владельца технологии:



Эксклюзивный контракт  
по специальным ценам и организации  
логистики



Поддержка и консультации  
по международному праву  
и патентованию разработок



Маркетинговая поддержка  
и консультации по продажам  
на международном рынке



R&D менторы и адвайзоры  
технической команды



**Дроздов Денис**

**CEO**

+7 926 143 20 77

[denisad@destech.ru](mailto:denisad@destech.ru)

**Рогачиков Денис**

**СМО**

+7 916 405 10 60

[rogachikov-denis@yandex.ru](mailto:rogachikov-denis@yandex.ru)

[www.arctic-displays.com](http://www.arctic-displays.com)

